

# Inspiron 24

5000 Series

## Quick Start Guide

Ghid de pornire rapidă  
Hızlı Başlangıç Kılavuzu

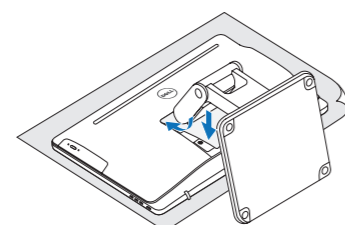
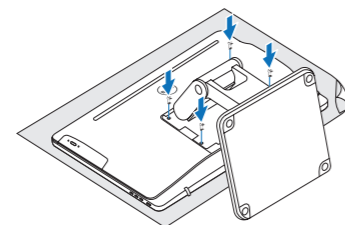
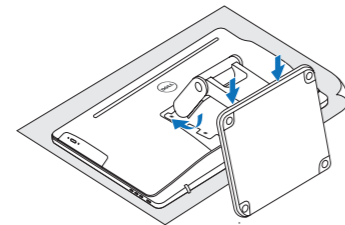


### 1 Set up the stand

Instalați suportul  
Ayağı kurma

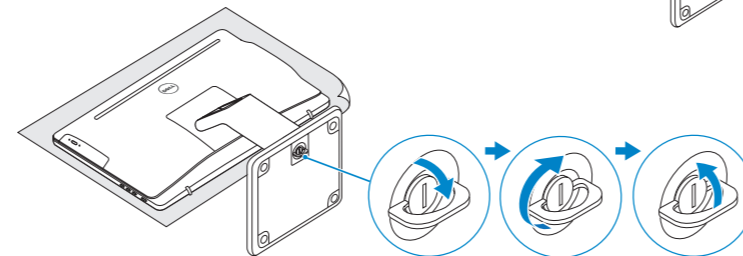
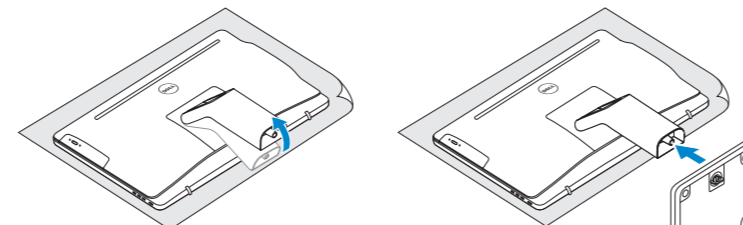
#### Articulating stand

Suport cu articulație  
Konumlayıcı stand



### Pedestal stand

Suport tip piedestal  
Sabit stand



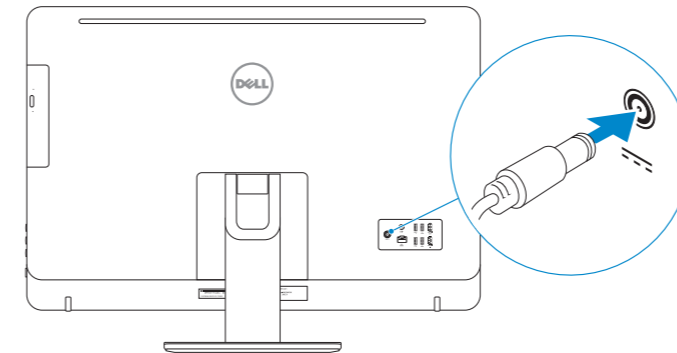
### 2 Set up the keyboard and mouse

Configurați tastatura și mouse-ul  
Klavye ve fareyi ayarlayın

See the documentation that shipped with the keyboard and mouse.  
Consultați documentația expediată împreună cu tastatura și mouse-ul.  
Klavye ve fare ile birlikte gönderilen belgelere bakın.

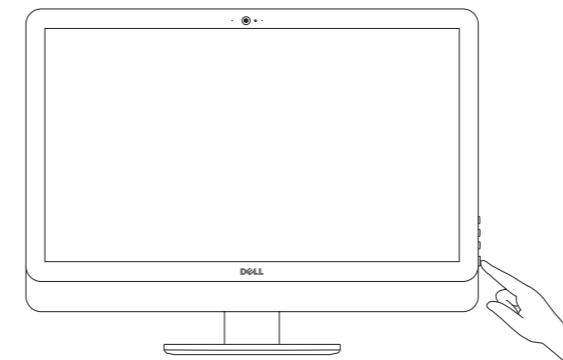
### 3 Connect the power adapter

Conectați adaptorul de alimentare  
Güç adaptörünü takın



### 4 Press the power button

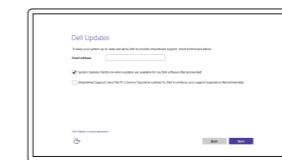
Apăsați pe butonul de alimentare  
Güç düğmesine basın



### 5 Finish operating system setup

Finalizați configurarea sistemului de operare  
İşletim sistemi kurulumunu tamamlama

#### Windows



#### Enable Dell updates

Activați actualizările Dell  
Dell güncellemelerini etkinleştir



#### Connect to your network

Conectați-vă la rețea  
Ağınıza bağlanın

- NOTE:** If you are connecting to a secured wireless network, enter the password for the wireless network access when prompted.
- NOTĂ:** Dacă vă conectați la o rețea wireless securizată, introduceți parola pentru acces la rețeaua wireless când vi se solicită.
- NOT:** Güvenli bir kablosuz ağa bağlıyorsanız, sorulduğunda kablosuz ağ erişimi parolasını girin.



#### Sign in to your Microsoft account or create a local account

Conectați-vă la contul Microsoft sau creați un cont local  
Microsoft hesabınıza oturum açın veya yerel bir hesap oluşturun

### Ubuntu

Follow the instructions on the screen to finish setup.

Urmați instrucțiunile de pe ecran pentru a finaliza configurarea.  
Kurulumu tamamlamak için ekrandaki talimatları izleyin.

#### Product support and manuals

Manuale și asistență pentru produse  
Ürün desteği ve kılavuzlar

[Dell.com/support](http://Dell.com/support)

[Dell.com/support/manuals](http://Dell.com/support/manuals)

[Dell.com/support/windows](http://Dell.com/support/windows)

[Dell.com/support/linux](http://Dell.com/support/linux)

#### Contact Dell

Contactați Dell  
Dell'e başvurun

[Dell.com/contactdell](http://Dell.com/contactdell)

#### Regulatory and safety

Reglementări și siguranță  
Mevzuat ve güvenlik

[Dell.com/regulatory\\_compliance](http://Dell.com/regulatory_compliance)

#### Regulatory model

Model de reglementare  
Yasal model numarası

W12C

#### Regulatory type

Tip de reglementare  
Yasal tür

W12C004

#### Computer model

Modelul computerului  
Bilgisayar modeli

Inspiron 24-5459

© 2015 Dell Inc.

© 2015 Microsoft Corporation.

© 2015 Canonical Ltd.



0HN1POA00

Printed in China.  
2015-07

## Create recovery media for Windows

Creai suporturi de recuperare pentru Windows  
Windows için kurtarma ortamı oluşturma

In Windows search, type **Recovery**, click **Create a recovery media**, and follow the instructions on the screen.

În căutarea Windows, tastați **Recuperare**, faceți clic pe **Creare suport de recuperare** și urmați instrucțiunile de pe ecran.

Windows'un arama alanına, **Kurtarma** yazın, **Kurtarma ortamı oluşturun** öğesine tıklayın ve ekrandaki talimatları izleyin.

## Locate Dell apps in Windows

Localizați aplicațiile Dell în Windows  
Dell uygulamalarınızı Windows'ta bulma



### Register your computer

Înregistrați-vă computerul  
Bilgisayarınızı kaydedin



### Dell Help & Support

Ajutor și asistență Dell  
Dell Yardım ve Destek



### SupportAssist Check and update your computer

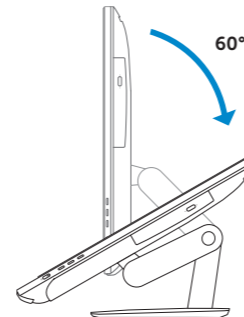
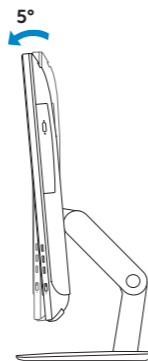
Verificați și actualizați computerul  
Bilgisayarınızı kontrol edin ve güncellemeleri yapın

## Tilt

Înclinare | Eğim

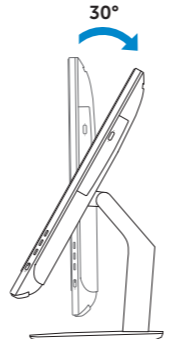
### Articulating stand

Suport cu articulație  
Konumlayıcı stand



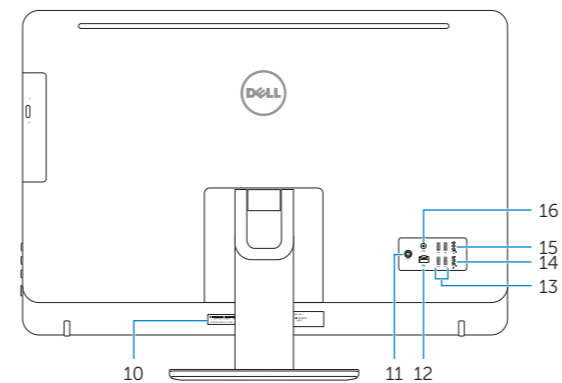
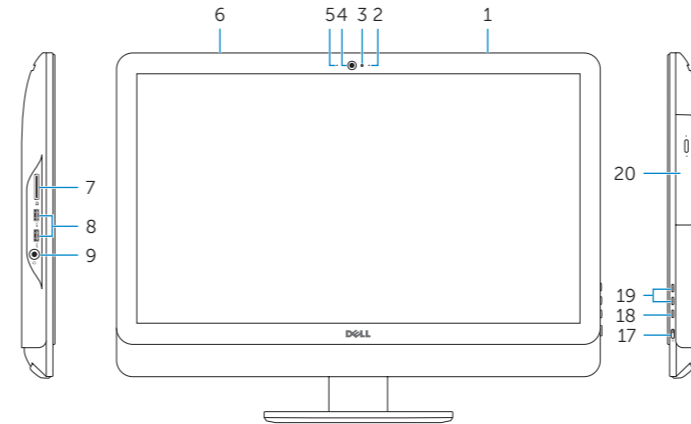
### Pedestal stand

Suport tip piedestal  
Sabit stand



## Features

Caracteristici | Özellikler



1. Right microphone (touch screen)
2. Right microphone (non-touch screen)
3. Camera-status light
4. Camera
5. Left microphone (non-touch screen)
6. Left microphone (touch screen)
7. Media-card reader

1. Right microphone (touch screen)
2. Right microphone (non-touch screen)
3. Camera-status light
4. Camera
5. Left microphone (non-touch screen)
6. Left microphone (touch screen)

8. USB 3.0 ports (2)
9. Headset port
10. Service Tag label
11. Power-adaptor port
12. Network port
13. USB 2.0 ports (4)
14. HDMI-in port
15. HDMI-out port
16. Audio-out port
17. Power button

7. Media-card reader
8. USB 3.0 ports (2)
9. Headset port
10. Service Tag label
11. Power-adaptor port
12. Network port
13. USB 2.0 ports (4)
14. HDMI-in port

18. Screen-off button
19. Brightness-control buttons (2)
20. Optical drive (optional)

15. HDMI-out port
16. Audio-out port
17. Power button
18. Screen-off button
19. Brightness-control buttons (2)
20. Optical drive (optional)

1. Sağ mikrofon (dokunmatik ekran)
2. Sağ mikrofon (dokunmatik olmayan ekran)
3. Kamera durum ışığı
4. Kamera
5. Sol mikrofon (dokunmatik olmayan ekran)
6. Sol mikrofon (dokunmatik ekran)
7. Ortam kartı okuyucu

1. Sağ mikrofon (dokunmatik ekran)
2. Sağ mikrofon (dokunmatik olmayan ekran)
3. Kamera durum ışığı
4. Kamera
5. Sol mikrofon (dokunmatik olmayan ekran)
6. Sol mikrofon (dokunmatik ekran)
7. Ortam kartı okuyucu

8. USB 3.0 bağlantı noktaları (2)
9. Mikrofonlu kulaklık bağlantı noktası
10. Servis Etiket
11. Güç adaptörü bağlantı noktası
12. Ağ bağlantı noktası
13. USB 2.0 bağlantı noktaları (4)
14. HDMI-giriş bağlantı noktası

8. USB 3.0 bağlantı noktaları (2)
9. Mikrofonlu kulaklık bağlantı noktası
10. Servis Etiket
11. Güç adaptörü bağlantı noktası
12. Ağ bağlantı noktası
13. USB 2.0 bağlantı noktaları (4)
14. HDMI-giriş bağlantı noktası

15. HDMI-çıkış bağlantı noktası
16. Ses çıkışı bağlantı noktası
17. Güç düğmesi
18. Ekran kapatma düğmesi
19. Parlaklık denetimi düğmeleri (2)
20. Optik sürücü (isteğe bağlı)

15. HDMI-çıkış bağlantı noktası
16. Ses çıkışı bağlantı noktası
17. Güç düğmesi
18. Ekran kapatma düğmesi
19. Parlaklık denetimi düğmeleri (2)
20. Optik sürücü (isteğe bağlı)